

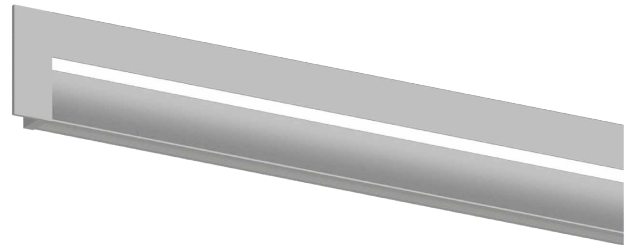


Lampada in alluminio anodizzato decorato completa di diffusore satinato e sorgente LED ad alta luminosità ad emissione indiretta con elevato rapporto Lumen/Watt. Adatta per illuminazione d'accento e di servizio per arredi, retail ed illuminotecnica in genere. Installazione ad incasso.

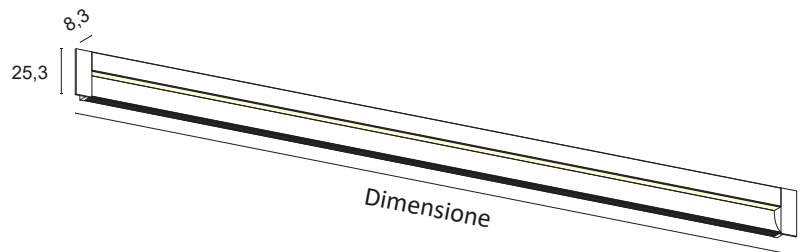
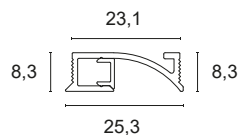
Alimentazione in tensione costante 24Vdc
Collegamento in parallelo, cavo cm 50

Alimentatori in tensione costante pag. 237
Accessori per dimmerazione pag. 249

 **PRODOTTO IN ITALIA**



Taglio Max fresatura 23mm



CODICI BASE

X1.

FINITURE

- 1** Bianco
 - 2** Nero opaco
 - 7** Alluminio satinato
- *Altre finiture su richiesta.

SUPPORTI LATERALI

- 1** Bianco
- 2** Nero opaco
- 7** Alluminio satinato

DIMENSIONE

- A** 300mm
- B** 450mm
- C** 500mm
- D** 600mm
- E** 700mm
- F** 800mm
- G** 900mm
- H** 1000mm
- I** 1200mm
- J** 1300mm
- K** 1400mm
- L** 1500mm
- M** 1800mm
- N** 2000mm
- O** 2300mm
- P** 2500mm
- Q** 2800mm
- R** 3000mm

COLORE LED

- BN** 4000K
- BC** 3000K
- CC** 2700K

POTENZA

- | | | |
|-------------------|--------------------------------|--|
| N+ 9,6W/m | 800Lm/m 120LED/m S2216 CRI>90 |  |
| O+ 12W/m | 1000Lm/m 300LED/m S2216 CRI>90 |  |
| P+ 14,4W/m | 1100Lm/m 180LED/m S2216 CRI>90 |  |

*Classe energetica riferita alla sorgente luminosa

DIFFUSORE

- S** SATINATO

Esempio di codifica:

REFLEX + Bianco + Supporti laterali bianco + 1000mm + 3000K + 12W/m CRI>90 + Diffusore satinato = Codice: X1.11HBC0+S