

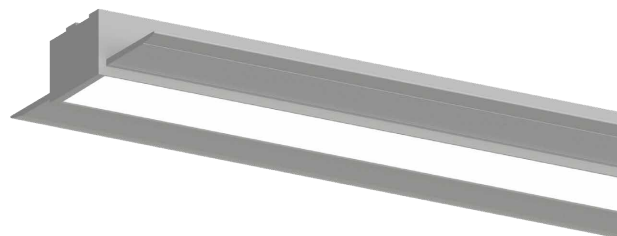
Lampada in alluminio anodizzato decorato completa di diffusore satinato o microprismatico e sorgente LED ad alta luminosità con elevato rapporto Lumen/Watt. Adatta per illuminazione primaria residenziale, retail, grandi ambienti ed illuminotecnica in genere. Installazione ad incasso a raso su cartongesso, fornita anche di copertura a perdere per rasatura.

Alimentazione in tensione costante 24Vdc  
Collegamento in parallelo, cavo cm 50

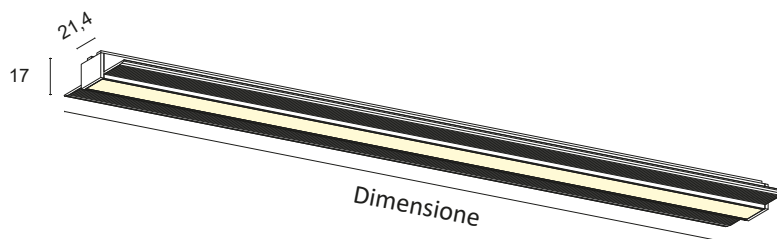
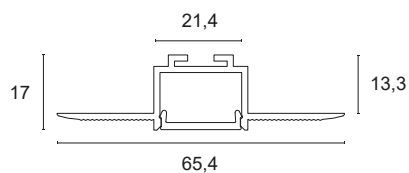
Alimentatori in tensione costante pag. 237

Accessori per dimmerazione pag. 249

 **PRODOTTO IN ITALIA**



Taglio Max fresatura 22mm



CODICI BASE

**RS.**

FINITURE

- 1** Bianco
  - 2** Nero opaco
  - 7** Alluminio satinato
- \*Altre finiture su richiesta.

SUPPORTI LATERALI

- 1** Bianco
- 2** Nero opaco
- 7** Alluminio satinato

DIMENSIONE

- A** 300mm
- B** 450mm
- C** 500mm
- D** 600mm
- E** 700mm
- F** 800mm
- G** 900mm
- H** 1000mm
- I** 1200mm
- J** 1300mm
- K** 1400mm
- L** 1500mm
- M** 1800mm
- N** 2000mm
- O** 2300mm
- P** 2500mm
- Q** 2800mm
- R** 3000mm

COLORE LED

- BN** 4000K
  - BC** 3000K
  - CC** 2700K
- \*Strip disponibili anche colorate, Bianco dinamico, RGB e RGBW.

POTENZA

<b>E</b>	16,8W/m	2000Lm/m	140LED/m	S2835	CRI>85	
<b>E+</b>	16,8W/m	2000Lm/m	140LED/m	S2835	CRI>90	
<b>F</b>	20,2W/m	2500Lm/m	168LED/m	S2835	CRI>85	
<b>F+</b>	20,2W/m	2500Lm/m	168LED/m	S2835	CRI>90	
<b>G</b>	25W/m	3500Lm/m	160LED/m	S2835	CRI>80	
<b>L+</b>	28W/m	3500Lm/m	160LED/m	S2835	CRI>90	
<b>H</b>	30W/m	4500Lm/m	240LED/m	S2835	CRI>80	

\*Classe energetica riferita alla sorgente luminosa

DIFFUSORE

- M** MICROPRISMATICO
- S** SATINATO

Esempio di codifica:

RASO + Bianco + Supporti laterali bianco + 1000mm + 3000K + 25W/m CRI>80 + Diffusore satinato = Codice: RS.11HBCGS