



Incasto in alluminio tornito per illuminazione d'accento, decorazione e cortesia. Indicato anche per "cielo stellato".
 Ottica secondaria a scelta, installabile in ambienti interni ed esterni parzialmente protetti, montaggio con molla.

Power LED CRI>80

Potenza: 1W@350mA

Lumen: 135Lm@350mA

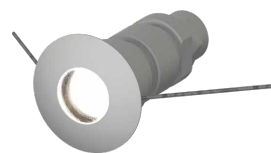
Alimentazione in corrente costante 350mA

Collegamento in serie, cavo cm 50

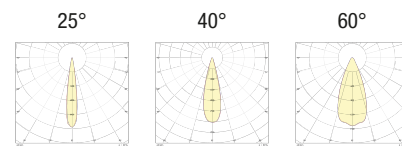
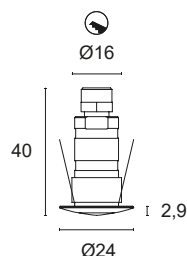
Alimentatori in corrente costante pag. 232

Accessori per installazione pag. 244

Accessori per dimmerazione pag. 249



PRODOTTO IN ITALIA



CODICI BASE

L31.

FINITURE

- 1 Bianco
- 2 Nero opaco
- 6 Cromo
- 7 Alluminio satinato

FASCIO LUCE

- 25 25°
- 40 40°
- 60 60°

COLORE LED

- BN** 4000K
- BC** 3000K
- CC** 2700K
- BL** Blu
- VE** Verde
- RO** Rosso
- AM** Ambra "vino"



Esempio di codifica:

HALLEY + Bianco + Fascio luce 40° + 3000K = Codice: L31.140BC