



Lampada biemissione in alluminio tornito indicata per illuminazione d'accento, decorazione e cortesia. Ottica secondaria a scelta, installabile in ambienti interni ed esterni, montaggio a vite con base a parete.

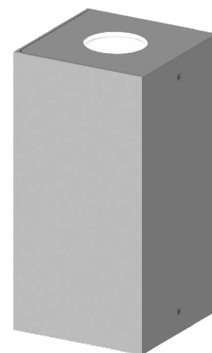
Power LED CRI>80

Potenza: 2W+2W@500mA

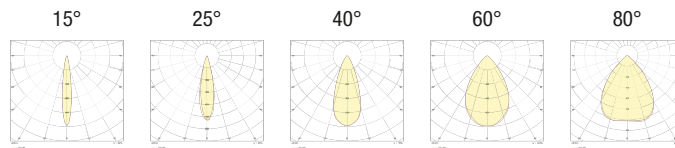
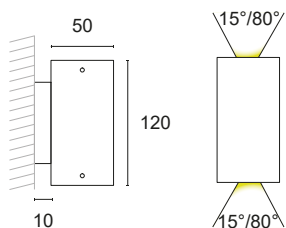
Lumen: 216+216Lm@500mA

Alimentazione in corrente costante 500mA

Alimentatore incluso e integrato.



PRODOTTO IN ITALIA



CODICI BASE

L33.

FINITURE

- 1 Bianco
- 2 Nero opaco
- 7 Alluminio satinato

1° FASCIO LUCE

- 15 15°
- 25 25°
- 40 40°
- 60 60°
- 80 80°

2° FASCIO LUCE

- 15 15°
- 25 25°
- 40 40°
- 60 60°
- 80 80°

COLORE LED

- BN 4000K
- BC 3000K
- CC 2700K
- BL Blu
- VE Verde
- RO Rosso
- AM Ambra "vino"



Esempio di codifica:

EVA + Nero opaco + 1°fascio di luce 15°+ 2°fascio di luce 40°+ 4000K = Codice: L33.21540BN