

Incasso in termoplastico per illuminazione d'accento, decorazione e cortesia. Ottica secondaria a scelta, installabile in ambienti interni, montaggio a pressione.

Power LED CRI>80

Potenza: 1W@350mA - 2W@500mA

Lumen: 135Lm@350mA - 216Lm@500mA

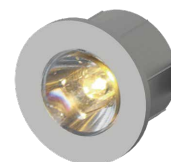
Alimentazione in corrente costante 350mA - 500mA

Collegamento in serie, cavo cm 50

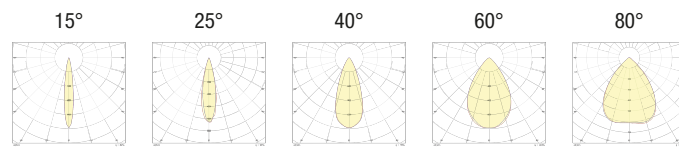
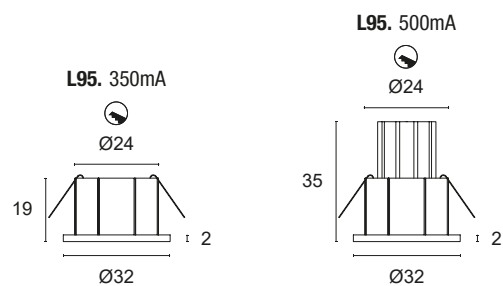
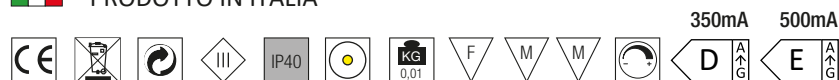
Alimentatori in corrente costante pag. 232 - 233

Accessori per collegamento rapido pag. 244

Accessori per dimmerazione pag. 249



PRODOTTO IN ITALIA



CODICI BASE

L95.

FINITURE

- 1 Bianco
- 2 Nero opaco
- 3 Oro satinato
- 6 Cromo
- 7 Alluminio satinato
- 8 Trasparente
- 9 Oro lucido

FASCIO LUCE

- 15 15°
- 25 25°
- 40 40°
- 60 60°
- 80 80°

COLORE LED

- BN** 4000K
- BC** 3000K
- CC** 2700K
- BL** Blu
- VE** Verde
- RO** Rosso
- AM** Ambra "vino"

POTENZA

- 3** 1x1W - 350mA - 135 lm
- 5** 1x2W - 500mA - 216 lm



Esempio di codifica:

EOS + Alluminio satinato + Fascio di luce 15° + 3000K + 1W = Codice: L95.715BC3