

MILKY

PA.MILKY

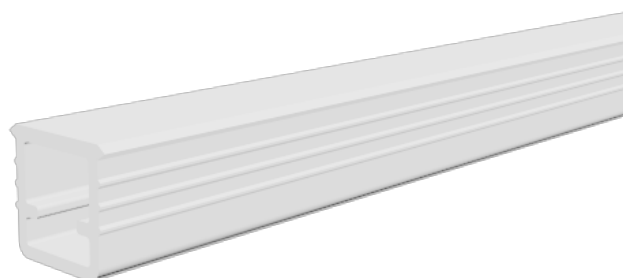
Profil extrudé en polycarbonate opale de dimensions particulièrement réduites, conçu et fabriqué pour être encastré dans des surfaces de faible épaisseur. Extrême facilité de montage garantie par la languette en aluminium à insérer. Disponible dans différentes dimensions, il est parfait pour loger et dissiper correctement les rubans LED.

Particulièrement indiqué pour l'éclairage et l'embellissement des éléments suspendus dans les cuisines, de l'espace sous les meubles suspendus, des meubles, des armoires, des étagères et des vitrines.

ARTICLE TOUJOURS DISPONIBLE

Very small opal polycarbonate profile, designed and produced to be recessed on surfaces even with a minimum thickness. Extremely easy to assemble thanks to the insertion aluminum tab. This profile is ideal for heat dissipation for the LED strip and can illuminate kitchens, undercabinet, furniture, cabinets and shelves.

ALWAYS READY ON OUR STOCK

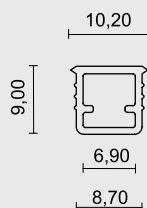


DIMENSIONS / DIMENSIONS

CODES DE BASE / BASE CODES

LONGUEUR / LENGTH

SCALA 1:1



PA.MILKY

- 1 1000 mm
- 2 2000 mm
- 3 3000 mm

SUR DEMANDE NOUS REALISONS DES COUPES INCLINÉES, SUR MESURE ET D'AUTRES FINITIONS
POSSIBILITY TO ORDER CUSTOM PROFILE SIZE, FINISHING AND TILTED CUTTING UPON REQUEST

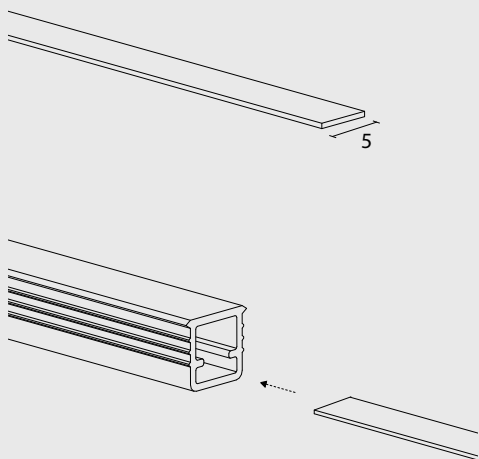
Exemple de codification: Profilés MILKY + Longueur 1000 mm = Code : **PA.MILKY.1**

Example of codification: MILKY Profile + Length 1000mm = Code: PA.MILKY.1

CODES DE BASE / BASE CODES

LAM.1

L=1000 mm



Dissipateur aluminium à insérer dans le profil.

Il est possible de placer le ruban LED sur cette dernière, qui garantit une bonne dissipation et un montage rapide et facile.

Aluminium strip to install by slide, is possible to place strip led on it, so to have a correct dissipation and an easy end fast installation.

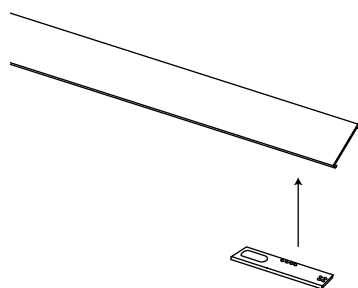
CODES DE BASE / BASE CODES

FINITIONS / FINISHINGS

TC22

Vin : 12Vcc - 24Vcc

Vout : 12Vcc3A- 24 Vcc 3A



Dispositif électronique rectangulaire avec fonction ON/OFF grâce au système tactile TOUCH à effleurement. Une légère pression au niveau de la partie sensible de l'appareil permet d'allumer et d'éteindre la LED. À installer à l'intérieur du profilé au contact du diffuseur avec le ruban adhésif double face inclus (12Vcc e 24Vcc 3A max)

Rectangular electronic device with ON/OFF function with the TOUCH system. You can turn the LED on and off with a slight touch at the sensitive part of the device. It has to be installed inside profile in contact with the diffuser using bio-adhesive included (12Vdc e 24Vdc 3A max.)